



Този проект е финансиран от програмата за научни изследвания и иновации на ЕС „Хоризонт 2020“, съгласно споразумение № 776783

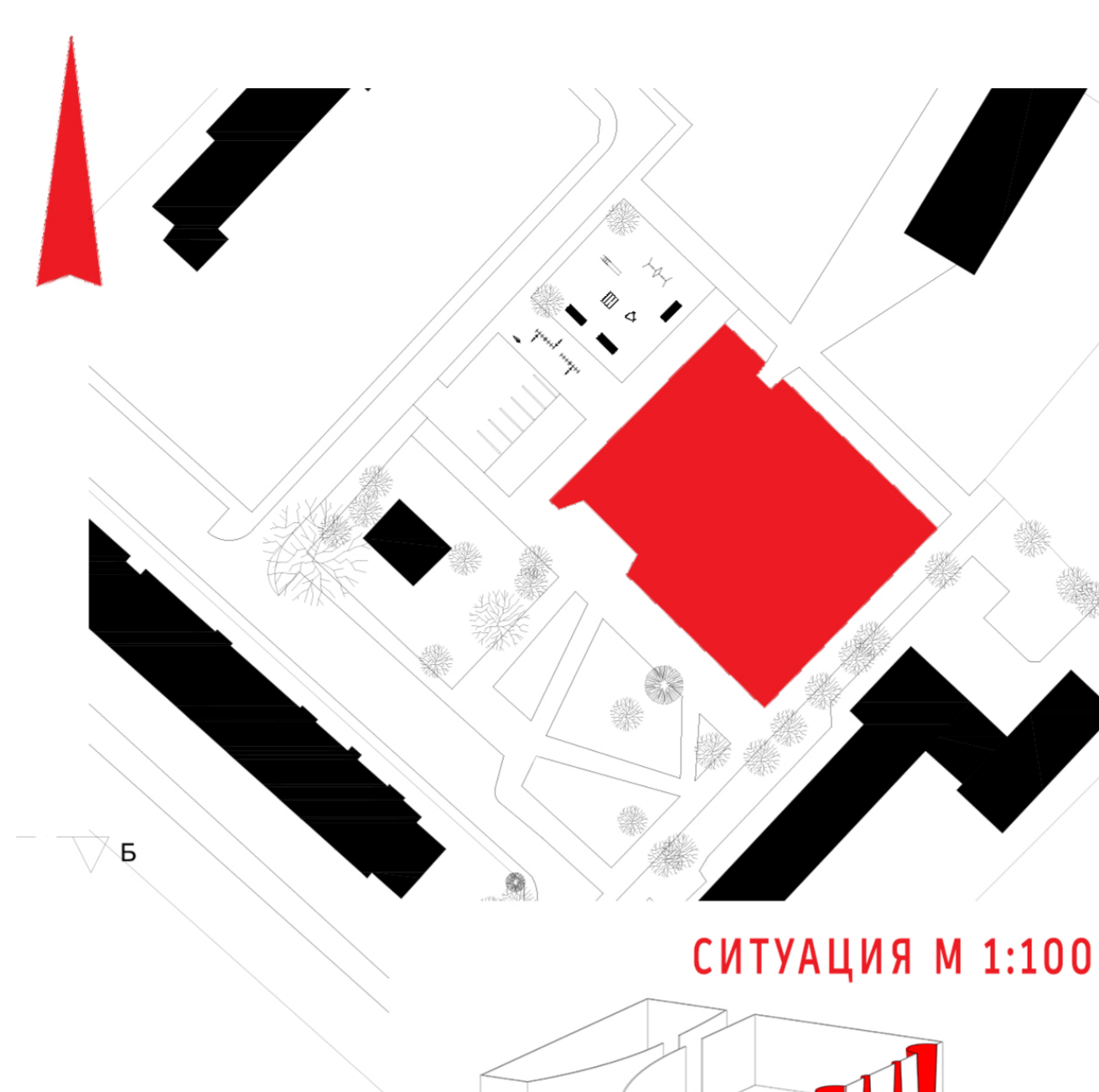
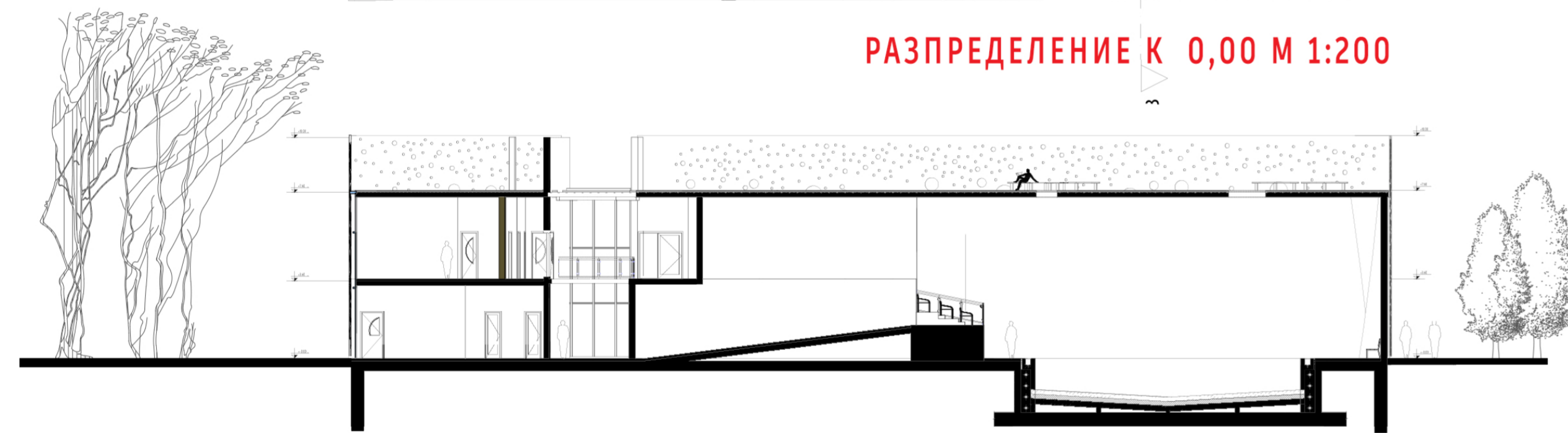


открит студентски конкурс за архитектурно-градоустройствени идеи организиран в рамките на проект

УРБИНАТ: КОРИДОРИ НА ЗДРАВЕТО В ПОДКРЕПА НА ОБНОВЯВАНЕТО НА ЖИЛИЩНИ КВАРТАЛИ

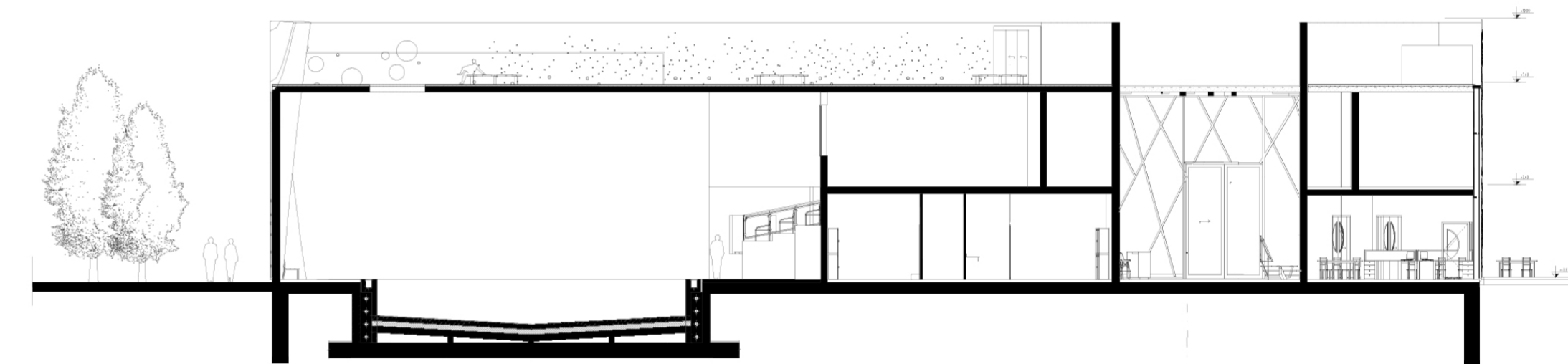
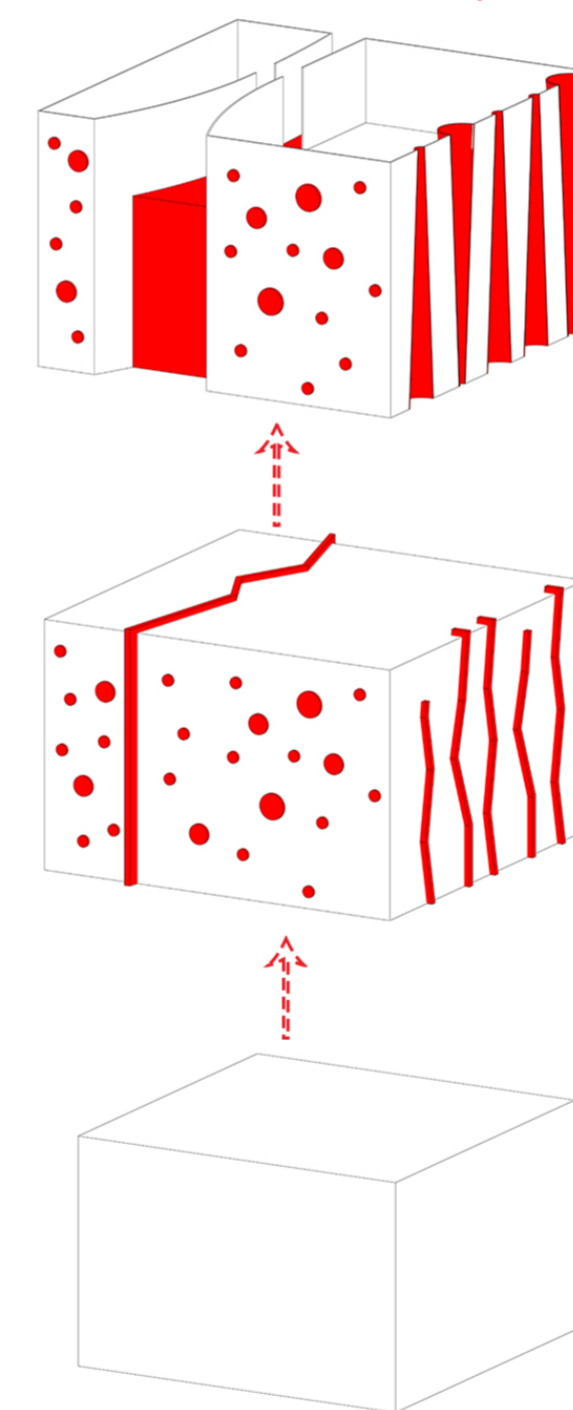


РАЗПРЕДЕЛЕНИЕ К 0,00 М 1:200

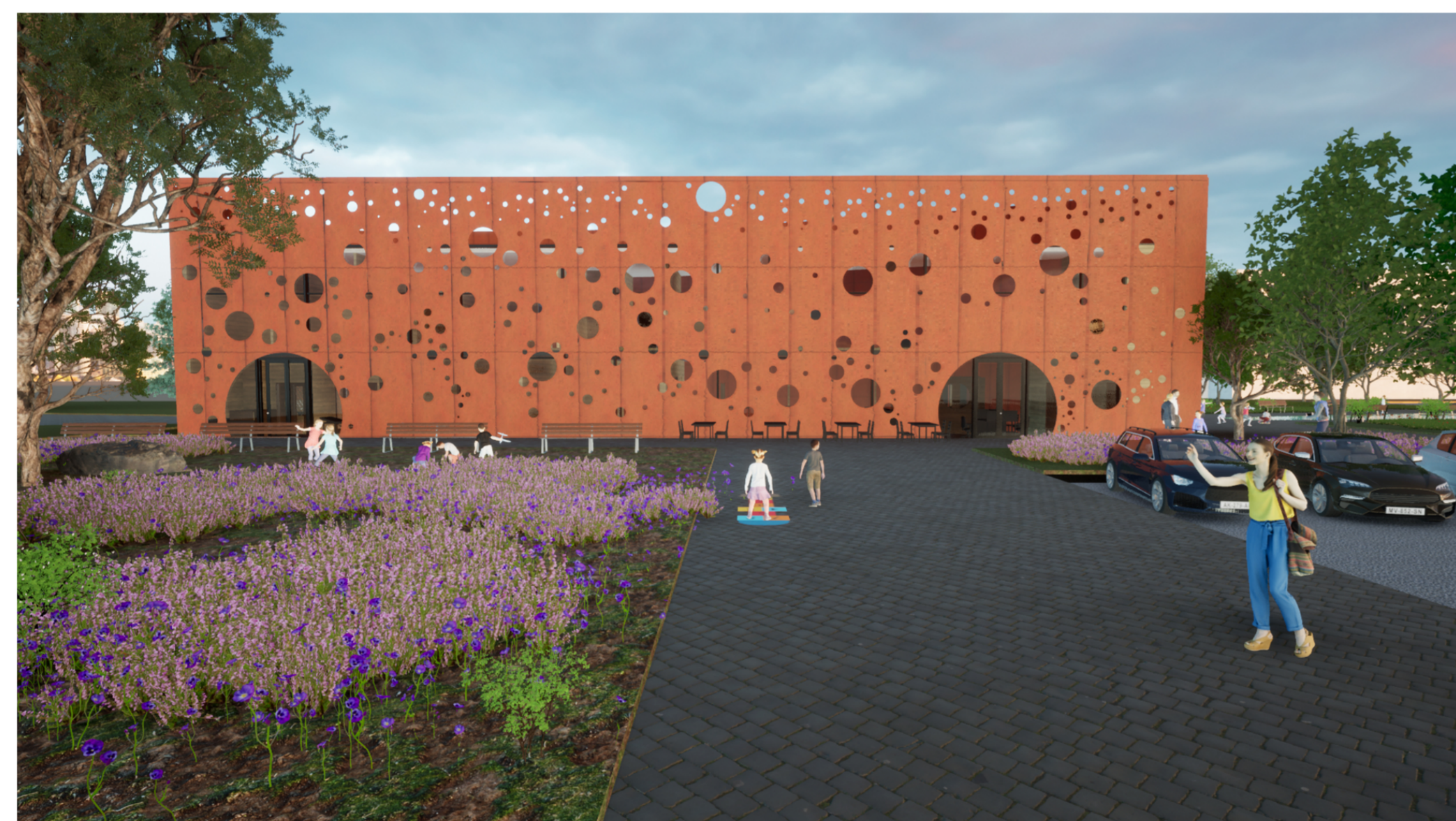


СИТУАЦИЯ М 1:1000

ПЪТЯТ НА ВОДАТА



РАЗПРЕДЕЛЕНИЕ К +3,60 М 1:200



Концепцията за нашата сграда изследва връзката между водата и заобикалящата я среда. Ние разглеждаме какво би се случило когато на пътя на водата се изправи един монолит. Символизиращ властта, която човек, вярва че има над природните елементи. Колкото и да се опитва той не може да надвие силата на водата, тя винаги намира своя път, но в нейните следи човек може да намери убежище. Постигайки симбиоза между средата и архитектурата, ние позволяваме на водната стихия да оформи нашата сграда, заставайки в това