

Причинител на АЧС

Причинителят на АЧС е сложен комплексен вирус

Проблем само за Африка ли е АЧС?

Не. През 2007г. АЧС е констатирана в Грузия. Смята се, че проникването на вируса в страната е свързано с изхранване на животни с отпадъци от кораб от Югоизточна Африка. АЧС се разпространява бързо на територията на цяла Грузия, а също така и в останалите Транс-Кавказки държави (Азербайджан, Армения) и Руската федерация. Огнища на заболяването са наблюдавани в непосредствена близост до границите на ЕС (единични огнища в Украйна и наскоро обявена епизоотия в Беларус), което значително застрашава свиневъдната индустрия в Европа и извън нея. Първият описан случай на АЧС е констатиран в Кения. Заболяването се разпространява в повечето държави около Сахара, включително Мадагаскар.

Първият случай на АЧС извън Африка е в Португалия през 1957г., резултат на изхранване на домашни свине с кухненски отпадъци от самолетни полети, в близост до летището на Лисабон. Случаи на АЧС са докладвани в различни страни в Европа, като в Испания и Португалия заболяването е било в стихията си за повече от три десетилетия, до пълното му успешно ликвидиране в началото на 90-те. АЧС все още е ендемична на остров Сардиния.

За колко време от заразяването се проявяват клиничните признаци при свинете?

Инкубационният период е от 3 до 15 дни, като при острата форма е от 3-4 дни.

Как протича АЧС?

АЧС е силно контагиозно заболяване, което засяга свине от различни възрасти без значение на пола. Високата смъртност на свине от различните възрастови групи може да поради съменение както за АЧС, така и за класическа чума по свинете (КЧС). Заболяването може да протече в четири форми:

свръхостра, остра, подостра и хронична. Свръхострата и острата форма могат да имат следните клинични признаци:

- Внезапна смърт почти без клинично проявяване;
- Висока температура (40.5 - 42°C);
- Зачервяване на кожата (видимо само по по-светлите части) – върховете на ушите, опашката, дистална част на крайниците, вентрална част на гърдите и корема;
- Намален апетит, апатия, цианоза и липса на координация в рамките на 24-48 часа преди настъпване на смъртта, предхождана от повръщане, диария (кървава понякога) и изтечения от очите;
- Смърт в рамките на 6-13 до 20 дни;
- Аборти;
- Смъртността често достига до 100% (при домашни свине)

Как се предава вирусът?

Директно (чрез контакт между болни и здрави животни) или косвено чрез:

- Хранене с отпадъци, съдържащи заражено свинско месо или месни продукти (вирусът на АЧС е устойчив за 3-6 месеца в сурови месни продукти);
- биологични вектори (кърлежи от род *Ornithodoros*), които преди това са имали контакт с инфектирани гостоприемници иконтаминирани с вируса материали и повърхности (помещения, транспортни средства, дрехи...).

Източници на вируса са:

- Кръв, тъкани, секрети и екскрети от болни и мъртви животни;
- Животни, които са оцелели и са се възстановили от инфекцията;
- Меки кърлежи от род *Ornithodoros*, инфектирани с вируса;
- Околна среда: вирусът на АЧС може да перзистира във фекалии от свине до 6-10 дни, в месни продукти до няколко месеца, а в замразено месо с години

Кои животни могат да забелеят от АЧС?

Домашните свине (*Sus domesticus*) и Европейската дива свиня. Африканските диви свине не боледуват, но като гостоприемници са резервоар на вируса в Африка.

Мога ли да ваксинаiram животните си срещу АЧС?

Не е разработена ваксина. Профилактиката (биосигурност и хигиенни мерки) и поддържащия контрол на потенциални огнища (докладване, строги карантинни мерки, унищожаване) все още са най-добрите мерки за профилактика и борба.

Какво е най-доброто лечение на АЧС?

Няма лечение. Мерките за биосигурност са от съществено значение, например: избягване на храненето с кухненски отпадъци, използване на специално облекло, карантинирание на новопостъпилите животни и отделяне на различните групи животни.

Има ли други заболявания, които изглеждат подобно на АЧС?

Да, това са: класическа чума по свинете, репродуктивен и респираторен синдром, червенка, салмонелоза, пастерелоза, стрептококова инфекция, лептоспироза, отраване с кумарин, цирко-вирусна инфекция, дерматити и нефропатии. За категорично поставяне на диагнозата АЧС е необходимо да се изпратят проби за лабораторно потвърждаване на заболяването.

Може ли човек да се зарази?

Не.

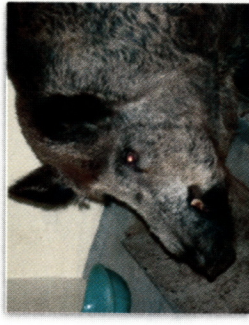


Изхранване с отпадъци
credit: René Karim Ndoye



Меки кърлежи от род *Ornithodoros*!
credit: F. Boinas, Sara Madeira, FMV-UTL

Кои животни могат да бъдат засегнати (гостоприемници)?



Дивата свиня credit: FLI



Домашни свине credit: JM Bourreau

Как изглежда АЧС?



Внезапна смърт при животните с малко клинични симптоми. credit: FLI



Зачервяване по върха на ушите credit: FLI



Намален апетит, цианоза и нарушена подвижност в рамките на 24-48 ч. преди настъпване на смъртта credit: FAO